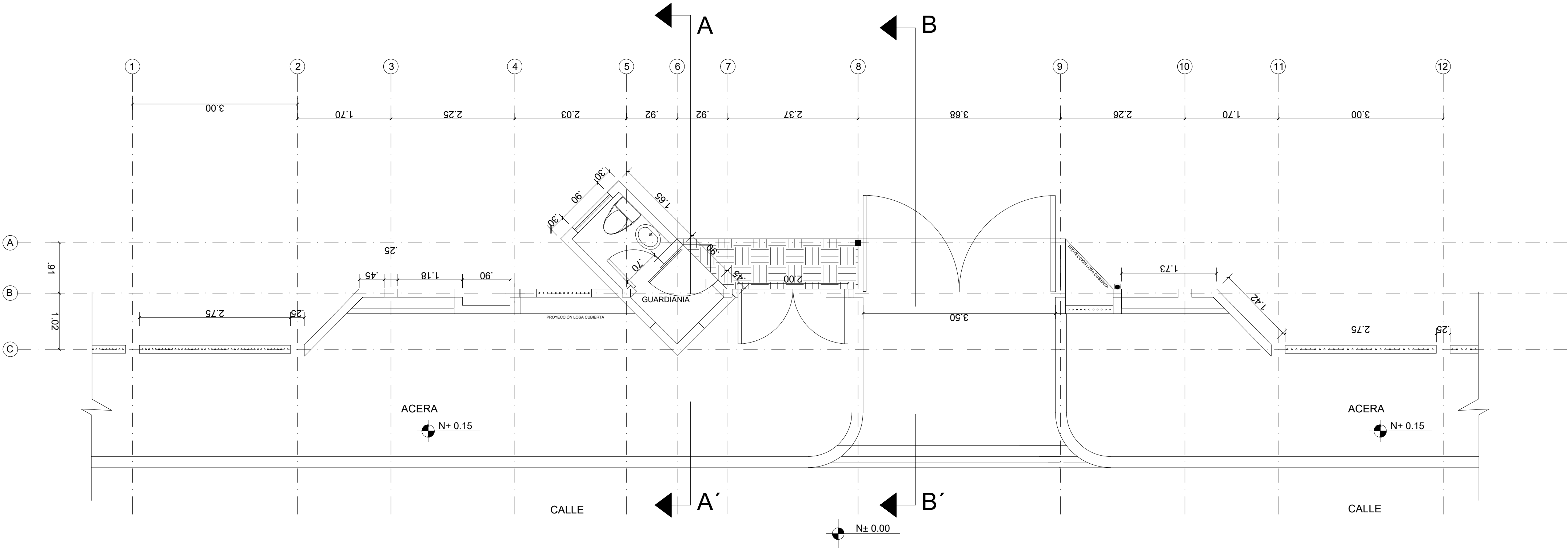
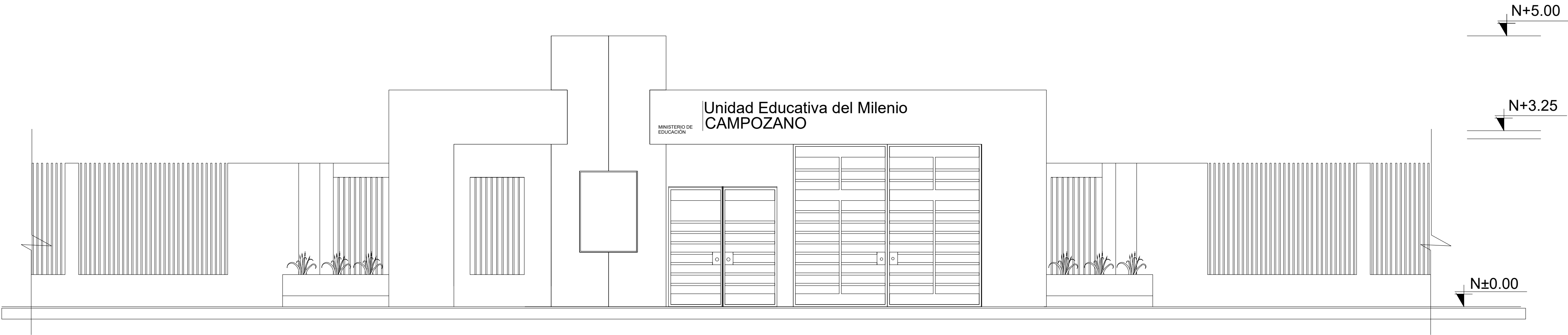


GARITA DE INGRESO



PLANTA BAJA

ESCALA 1:50



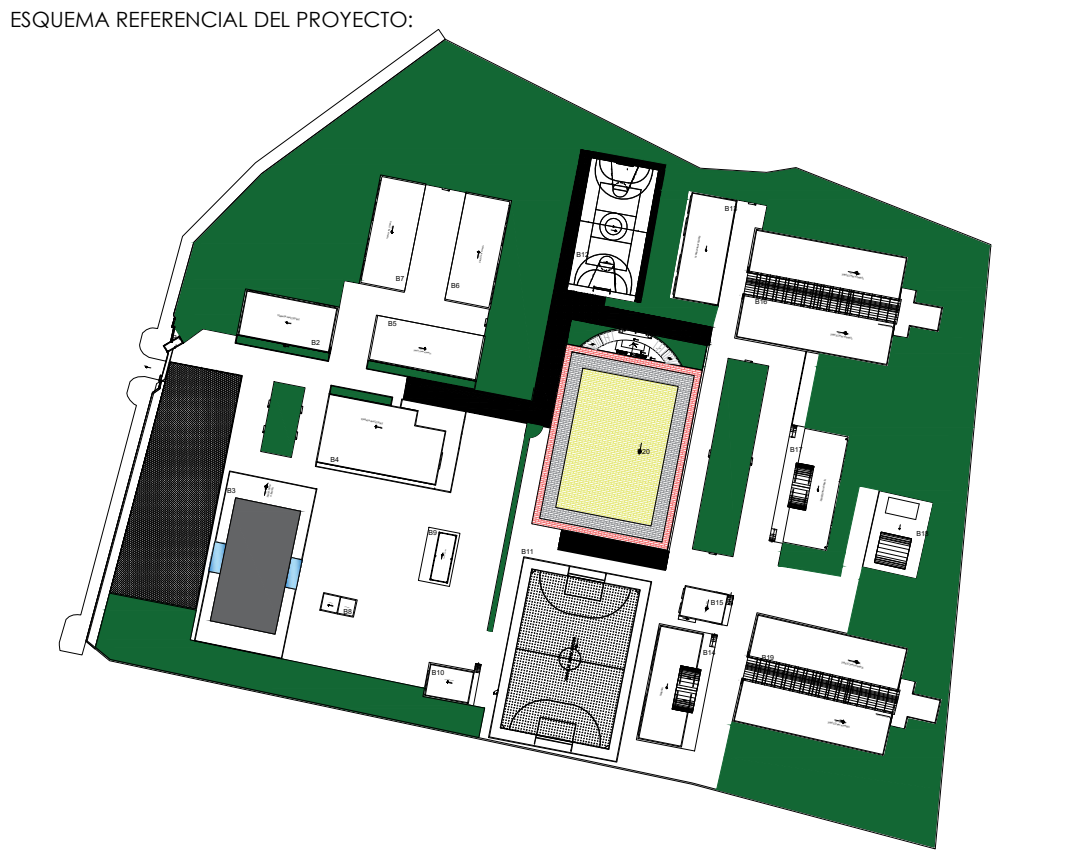
FACHADA FRONTAL

ESCALA 1:50



ING. JULIO CESAR ZAMBRANO ZAMBRANO
DIRECTOR DE TRANSPORTE Y OBRAS PÚBLICAS DISTRITAL DE MANABÍ

ARQ. JUAN PABLO VILLAFUERTE
DIRECTOR NACIONAL DE INFRAESTRUCTURA FÍSICA



PROYECTO:
"UNIDAD EDUCATIVA ESTANDARIZADA DEL MILENIO "
CAMPOZANO

UBICACIÓN:
MANABÍ PROVINCIA PAJAN CANTÓN CAMPUZANO PARROQUIA

TIPOLOGÍA:
MAYOR

CONTIENE:
GARITA DE INGRESO
PLANTAS, FACHADAS Y CORTES

ESCALA: INDICADAS FECHA: NOVIEMBRE 2022 LÁMINA N.º AR. 04

DIBUJADO POR: ING. KENIN MERCHAN ELABORADO POR: ARQ. DIEGO AVILES

SELLOS MUNICIPALES: